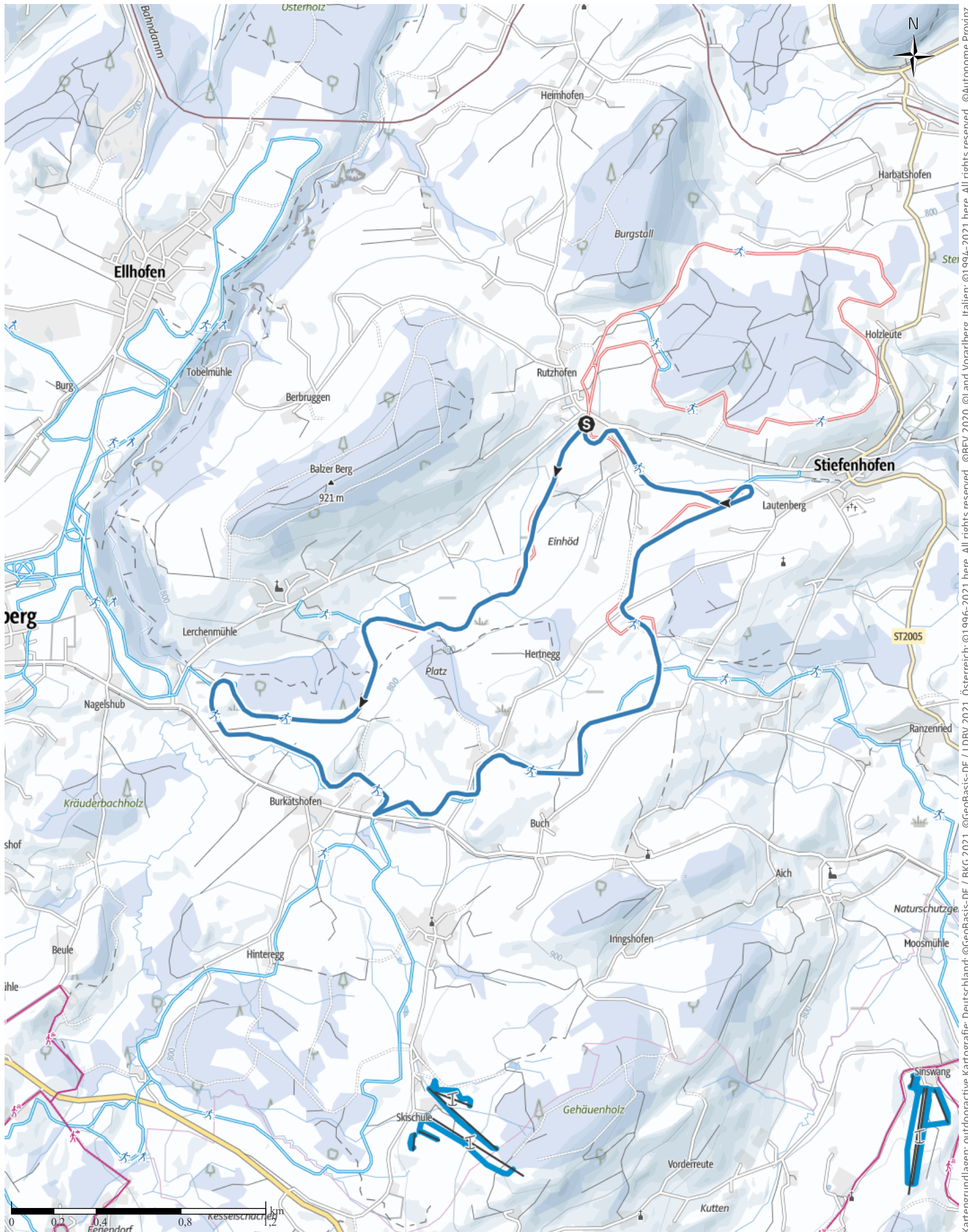


TOP Stiefenhofen R15 Stiefenhofener-Loipe

← 8,6 km | ⌚ 1:45 h | ▲ 114 m | ▼ 114 m | Schwierigkeit mittel



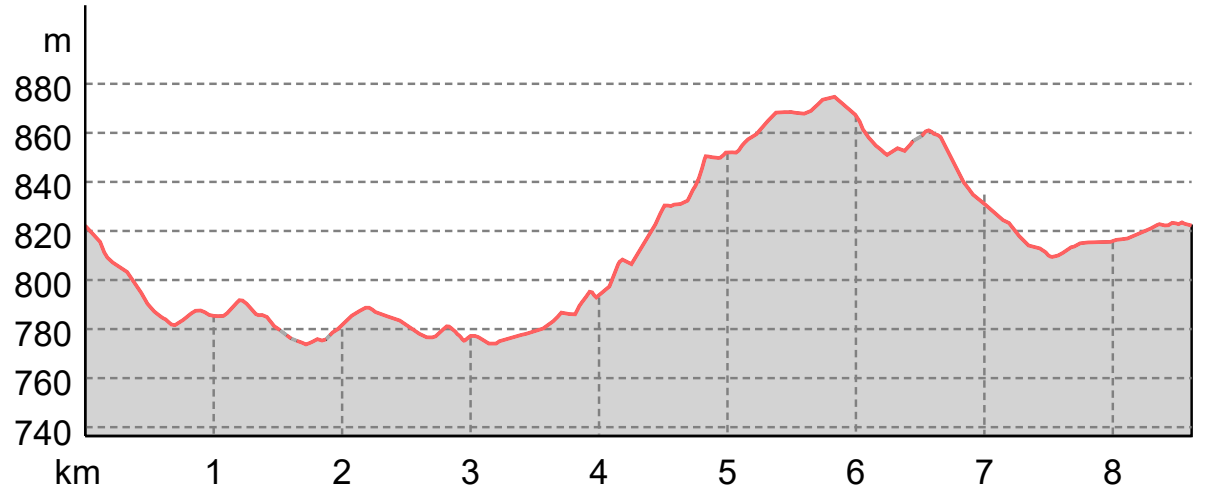
Kartengrundlagen: outdooractive Kartografie; Deutschland: ©GeoBasis-DE / LDBV 2021, Österreich: ©1996-2021 here. All rights reserved., ©Land Vorarlberg, Italien: ©1994-2021 here. All rights reserved., ©Autonome Provinz Bozen – Südtirol – Abteilung Natur, Landschaft und Raumentwicklung, ©Cartago S.R.L., Kartengrundlagen: outdooractive Kartografie; ©OpenStreetMap (www.openstreetmap.org)

TOP Stiefenhofen R15 Stiefenhofener-Loipe

Wegarten

— Pfad	8,4 km
— Unbekannt	0,2 km

Höhenprofil



Tourdaten

Langlauf

Strecke	↔	8,6 km
Dauer	🕒	1:45 h
Aufstieg	▲	114 m
Abstieg	▼	114 m

Schwierigkeit **mittel**

Kondition ●●●●●

Technik ●●●●●

Höhenlage

Beste Jahreszeit

JAN | FEB | MÄR
 APR | MAI | JUN
 JUL | AUG | SEP
 OKT | NOV | DEZ

Bewertungen

Autoren ●●●●●

Erlebnis ●●●●●

Landschaft ●●●●●

Community

Weitere Tourdaten

Eigenschaften

Etappentour **aussichtsreich**

Hin und zurück

Auszeichnungen

🔄 Rundtour



**Birgit Spieler -
 Tourismusamt Gemeinde
 Stiefenhofen**

Aktualisierung: 22.12.2022

Quelle
Landkreis Lindau (Bodensee)

Bregenzer Straße 33
 88131 Lindau
 Bayern
 Telefon 08382 270-0
 Fax 08382 270-115
 landratsamt@landkreis-lindau.de
 https://www.landkreis-lindau.de



Mittelschwere Loipe in einer abwechslungsreicher Landschaft mit phantastischen Ausblick zum Hochgrat oder zum Säntis.

Rund 8,3 km im klassischen Stil und Skating, eingebunden an ein großes Verbundnetz von Oberstaufen bis nach Oberreute, begeistert die Langläufer.

Ob gemütlich laufen und die Stille genießen oder sportlich aktiv sein, es ist für jedermann geeignet.

Stand: 22.12.2022

Es gibt mehrere Einstiegsmöglichkeiten:

- Ort: Stiefenhofen (Parkplatz: Gästeamt, Rathaus oder Turnhalle)

- Rutzhofen

- Balzhofen

- Lerchenmühle (kostenloser Parkplatz an der Straße)

TOP Stiefenhofen R15 Stiefenhofener-Loipe

An der Lerchemühle gibt es eine Verbindung zur Simmerberger - Loipe und in Burkatshofen gibt es eine Verbindung zur Stiefenhofener R18 Hopfener - Loipe.

Viel Spaß!

Stand: 13. Dezember 2021

Ausrüstung

Skating oder Langlaufski

Informationsmaterial**Weitere Infos und Links**

Informationen zum Routenbericht:

www.stiefenhofen.de > Wintersport > Langlauf

Wegbeschreibung**Start der Tour**

B1 - Stiefenhofen / Rutzhofen

Koordinaten:

DD: 47.594624, 9.986669

GMS: 47°35'40.6"N 9°59'12.0"E

UTM: 32T 574175 5271717

w3w: ///abgestimmten.normalerweise.anpassung

Ende der Tour

B1 - Stiefenhofen / Rutzhofen

Anreise**Öffentliche Verkehrsmittel**

Anreise mit dem PKW - PLZ: 88167 Stiefenhofen im Westallgäu

Parken

Parkplatz direkt vor der Langlaufloipe vorhanden. (Ehemaliger Skilift in Hopfen)

Hopfen, 88178 Stiefenhofen

Tour zum Mitnehmen für iPhone und Android

QR-Code scannen und diese Tour offline speichern, mit Freunden teilen und mehr.

Webseite

<https://out.ac/Mqng>



Langlaufloipe Stiefenhofen mit Blick zum Hochgrat

Foto: Birgit Spieler - Tourismusamt Gemeinde Stiefenhofen, Landkreis Lindau (Bodensee)